



# نظام الرعاية الصحية بمفهوم جديد

الربط اللحظي لسلسلة القيمة في منظومة الرعاية الصحية

# إعادة تصور منظومة الرعاية الصحية



- **رؤيتنا:** منصة لنكر هي أول منظومة متكاملة في مصر تربط بين المرضى، الجهات الدافعة (شركات التأمين)، ومقدمي الخدمات الطبية عبر مسار بيانات موحد ولحظي.
- **المشكلة:** في أسواق الرعاية الصحية التقليدية، المعلومات مجزأة. ويؤدي هذا النقص في التواصل إلى:
  - ارتفاع تكاليف التشغيل نتيجة للتقييم اليدوي.
  - هدر الإيرادات بسبب الاحتيال والهدر وسوء الاستخدام.
  - تجربة سيئة للمرضى نتيجة لبطء الموافقات وانعدام شفافية البيانات.

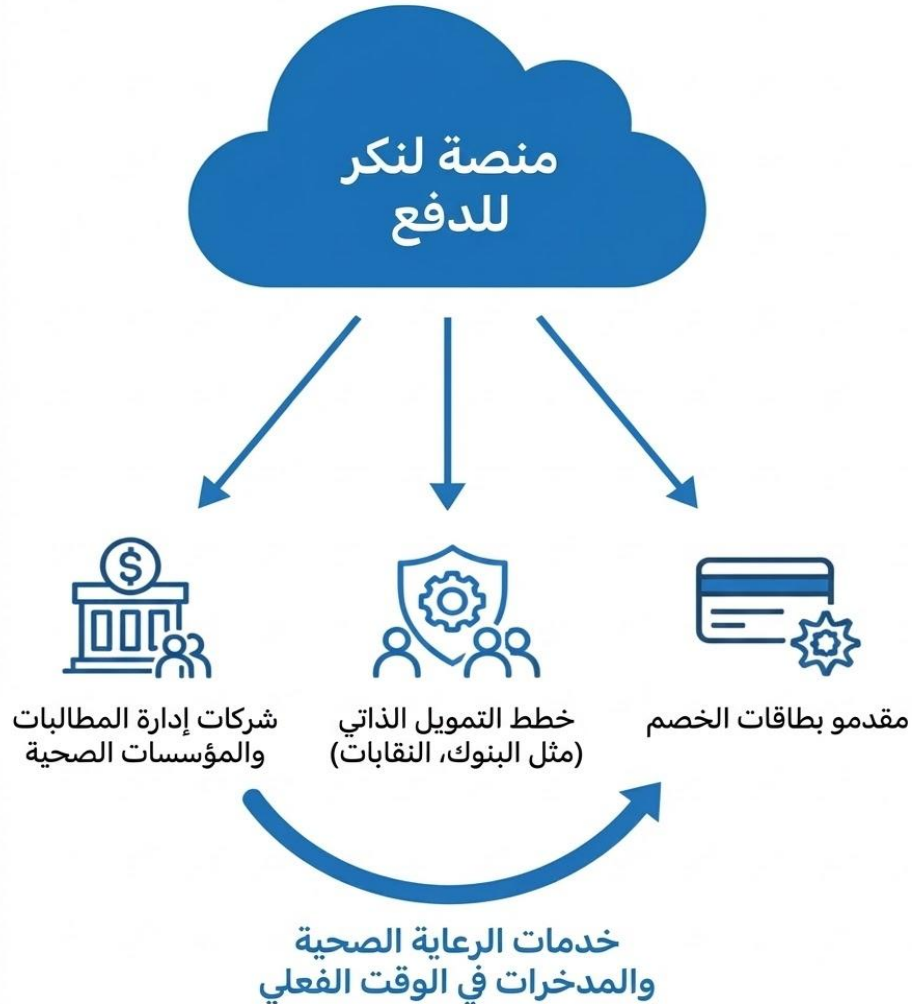
# إعادة تصور منظومة الرعاية الصحية

• **الحل:** واجهة موحدة تمنح الصبغة الرقمية للعلاقة الطبية والمالية بين جميع الأطراف في آن واحد.

## • الميزة التنافسية:

- اتصال شامل: على عكس الحلول الجزئية التي تُعنى بجزءٍ واحدٍ فقط من العملية، توفر لنكر البنية التحتية الكاملة للمستشفيات والمختبرات والصيدليات والأطباء والمرضى.
- الدفع حسب الاستخدام: نتخلص من التكاليف الثابتة المرتفعة من خلال فرض رسوم على كل معاملة على حدة، مما يتيح لك الدفع فقط مقابل الاستهلاك الطبي الفعلي بدلاً من رسوم ثابتة لكل عضو.

# من هو "الدافع" في نظام لنكر البيئي؟



في لنكر، تُعرّف جهة الدفع بأنها أي كيان مسؤول عن تمويل أو إدارة خدمات الرعاية الصحية. منصتنا مصممة خصيصًا لـ:

- **مُديري خدمات الطرف الثالث (TPAs) ومنظمات إدارة الرعاية الصحية (HMOs):** إدارة العمليات الطبية نيابةً عن شركات التأمين.
- **البرامج ذاتية التمويل:** منظمات مثل البنوك والنقابات والشركات الخاصة التي تُدير الخدمات الطبية للموظفين داخليًا.
- **مُقَدّمي بطاقات الخصم الطبي:** الشركات التي تُقدّم أسعارًا مُخفّضة للرعاية الصحية، بما في ذلك تلك التي تُقدّم تغطية تكملية لأفراد عائلات المؤمن عليهم.

## ١. بنية تحتية موحدة وشاملة

توفر لنكر النظام البيئي الوحيد الذي يربط جميع الأطراف المعنية من خلال ست منصات متخصصة:

- **منصات لمقدمي الخدمات:** واجهات مخصصة للأطباء والمستشفيات والصيدليات والمختبرات ومراكز التصوير.
- **تطبيق للمرضى:** تجربة استخدام سلسة عبر الهاتف المحمول للمستخدمين.

**الفرق:** تُقدم هذه البنية التحتية لمقدمي الخدمات مجاناً، مما يضمن اعتمادها على نطاق واسع وتوافقاً تاماً بين السجلات الطبية والمالية في الوقت الفعلي.

## ٢. التسعير القائم على الأداء (الدفع حسب الاستخدام)

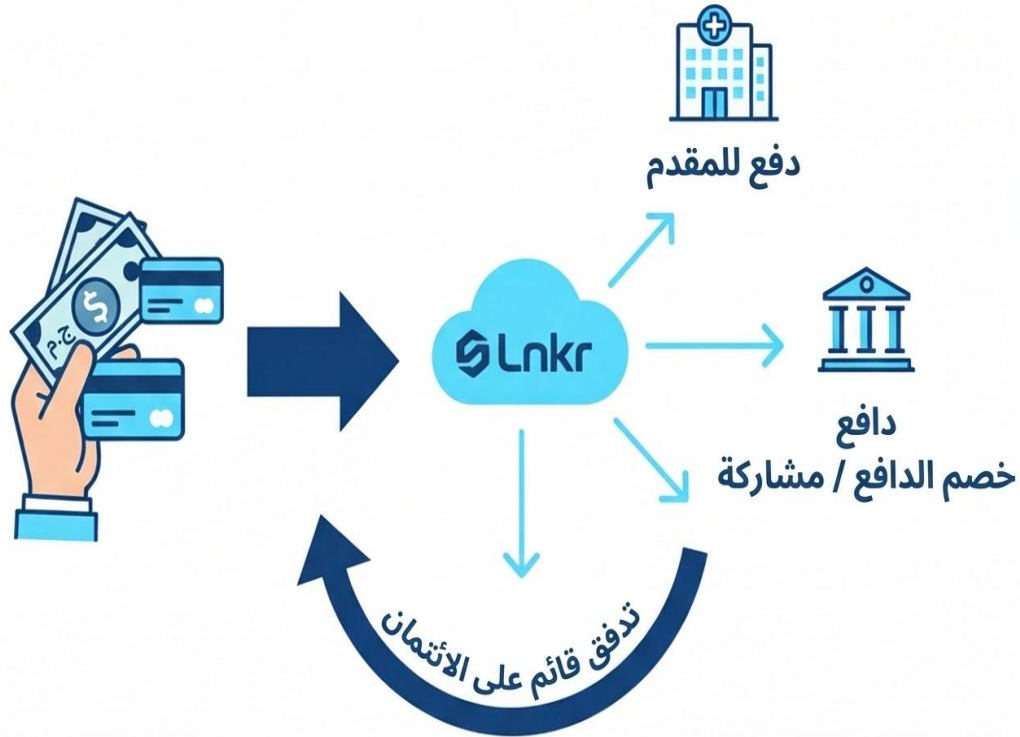
استبدلنا نموذج "الدفع السنوي لكل عضو" بنموذج قائم على الاستهلاك.

- **التكلفة:** تبدأ من ٢.٥ جنيه مصري لكل معاملة (وتشمل أي حدث قابل للفوترة، مثل زيارة أو عملية جراحية أو صرف دواء).
- **حافز التوقيع:** وقع عقدًا لمدة سنة أو سنتين واحصل على رصيد بقيمة ١٢,٥٠٠ جنيه مصري (يغطي أول ٥٠٠٠ معاملة مجانًا).

# القيمة المضافة من لنكر

## ٣. لنكر باي - ثورة في بطاقات الخصم وتتبع المدفوعات النقدية

تقليديًا، كانت معاملات بطاقات الخصم "غير مرئية" لأن المرضى يدفعون لمقدم الخدمة نقدًا. يُغير لنكر باي هذا الواقع:



- الشفافية: يُمكن لجهات الدفع الآن مراقبة وتتبع كل معاملة ببطاقة الخصم في الوقت الفعلي.
- التدفق المالي: من خلال تحويل المدفوعات النقدية إلى تدفقات ائتمانية من خلال مطالبة المريض بالدفع قبل تلقي الخدمة.
- إيرادات جديدة: تُمكن هذه الشفافية جهات الدفع من التفاوض على خصومات أفضل على أساس حجم المعاملات مع مقدمي الخدمات.

## ٤ . أنظمة تحكم متقدمة ومنع الاحتيال

○ رمز التحقق لمرة واحدة (OTP) داخل النظام: التحقق الآمن من هوية المريض عبر تطبيق لنكر للهواتف المحمولة لضمان حضور المستفيد فعليًا، مما يمنع انتحال الهوية.

○ البتّ الفوري: يقوم نظام الموافقة التلقائي المدعوم بالذكاء الاصطناعي بمعالجة البيانات الطبية والمالية فورًا، مما يقلل تكاليف مراجعة المطالبات يدويًا ويتتبع حدود التغطية التأمينية لحظة بلحظة.

○ إدارة الخطط المعقدة: ندعم تصميمات وثائق التأمين المعقدة، بما في ذلك إمكانية مشاركة حدود التغطية بين أفراد العائلة - وهي ميزة متقدمة لم تكن متوفرة سابقًا في السوق.



Lnkr Security

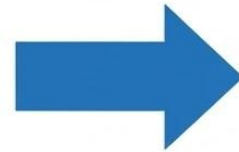
# القيمة المضافة من لنكر

## ٥. عمليات لا ورقية بالكامل

بينما تدّعي العديد من الأنظمة التحوّل الرقمي، إلا أنها لا تزال تعتمد على المستندات الورقية للتحقق أو المطالبات، بينما تقدّم لنكر حلاً متكاملاً وشاملاً بدون استخدام الورق. نحن نقضي على البيروقراطية اليدوية بتكلفة زهيدة مقارنةً بالتكاليف التقليدية.



حل لنكر  
الرقمي  
الشامل



مقدمو خدمات التأمين الصحي  
(HMOs و TPAs)

مقدمو الخصومات

لحظي، آمن، فعال  
من حيث التكلفة

# الإعداد: ابدأ في دقائق

صُمم نظام لنكر لنشره بسرعة. على عكس الأنظمة التقليدية، يمكنك البدء بثلاث خطوات بسيطة.

## الخطوة ٠: الوصول إلى البوابة

تفضل بزيارة [insurer.lnkrtech.com](https://insurer.lnkrtech.com) وأنشئ ملف تعريف مؤسستك للوصول الفوري.

## الخطوة 1: تحميل بيانات المستخدمين

أضف بيانات المستخدمين إلى نظامك البيئي بتحميل قائمة الأعضاء عبر نموذج Excel القياسي الخاص بنا.

## الخطوة ٢: الموافقة على عقود مقدمي الخدمات

استعرض شبكتنا الواسعة التي تضم آلاف مقدمي الخدمات المدمجين مسبقًا (المستشفيات، والصيدليات، والمختبرات، والعيادات).

## الخطوة ٣: إنشاء وثيقة التأمين الخاصة بك

حدد قواعدك الطبية والمالية باستخدام أداة إنشاء وثائق التأمين سهلة الاستخدام.



تواصل معنا

أو تواصل معنا

العنوان: ٥ الفضل، باب اللوق،  
عابدين، محافظة القاهرة ١١٥١٣



الموقع الإلكتروني: [/https://www.lnkrtech.com](https://www.lnkrtech.com) A blue globe icon representing a website or online presence.

البريد الإلكتروني: [info@lnkrtech.com](mailto:info@lnkrtech.com) A white envelope icon with a blue outline, representing email communication.